

Du 4 au 22 novembre 2024

dans le Pithiverais Gâtinais

# SEMAINES DE LA PARENTALITÉ

## Informations et inscriptions

### Multi-Accueil

Espace Enfance - Bâtiment A  
Rue de la Vallée Doudemont à Malesherbes

### Relais Petite Enfance du Beaunois

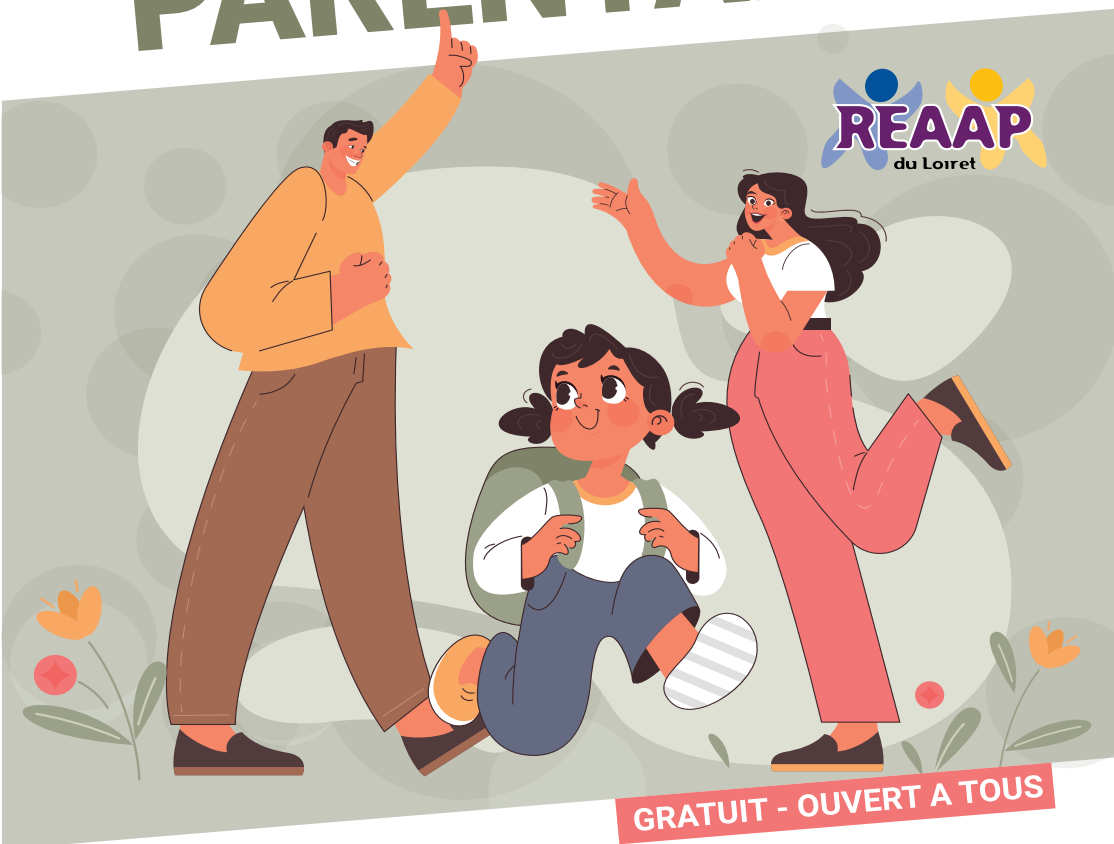
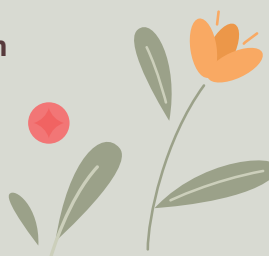
Communauté de Communes du Pithiverais Gâtinais  
3 bis, rue des Déportés à Beaune-la-Rolande

### Relais Petite Enfance du Malesherbois

Espace Enfance - Bâtiment A  
Rue de la Vallée Doudemont à Malesherbes

### Relais Petite Enfance du Puiseautin

9 bis, avenue du Gué à Puiseaux



GRATUIT - OUVERT A TOUS

Un seul numéro !



07 48 88 21 45

En partenariat avec :



Commune  
de Beaune-la-Rolande



Groupe  
de parole  
et d'échanges



Atelier  
parents/  
enfants



Animation  
Théâtre



Réunion  
d'information

## BEAUNE-LA-ROLANDE

Bibliothèque Municipale - Rue du 28 Novembre

■ Samedi 23 novembre à 10h



**Atelier parents - enfants :**  
Les P'tits Lecteurs du Samedi.  
Animé par l'animatrice du Relais Petite Enfance en partenariat avec la bibliothécaire.

## LE MALESHERBOIS

Espace Enfance - Rue de la Vallée Doudemont

■ Lundi 18 novembre à 17h



**Atelier parents - enfants :** Atelier découverte massage pour bébé de 0 à 1 an. Places limitées.  
Animé par l'animatrice du Relais Petite Enfance.

## ÉCHILLEUSES

Salle des Fêtes - Rue de Rogny

■ Mercredi 20 novembre à 19h30



**On en parle :** Quand c'est non, c'est non !\*  
Animé par Véronique LE RALLE en partenariat avec la Maison pour tous « Arc-en-Ciel ».

■ Samedi 23 novembre à 10h



**On en parle :** De jeux en jeux, l'enfant devient « Je » ou comment le jeu peut aider l'enfant à forger sa propre personnalité.  
Animé par Séverine JACQUET, psychomotricienne.  
Une garde d'enfants est prévue sur place.

## LE MALESHERBOIS

Espace Enfance - Rue de la Vallée Doudemont

■ Lundi 4 novembre à 10h



**Atelier parents - enfants :** Atelier découverte massage pour bébé de 0 à 1 an. Places limitées.  
Animé par l'animatrice du Relais Petite Enfance.

Salle Maurice Genevoix - Rue Marcel Pagnol

■ Mercredi 13 novembre à 18h



**On en parle :** Quand c'est non, c'est non !\*  
Animé par Véronique LE RALLE en partenariat avec la Maison pour tous « Arc-en-Ciel ».

■ Mardi 12 novembre à 17h



**Atelier jeux parents / enfants / professionnelles :**  
Animé par les professionnelles du Multi-Accueil.

\* Chez le jeune enfant, le respect de son corps et le respect de ses limites sont de très bons moyens de prévention contre les dérives. En tant qu'adulte, respecter l'enfant dans son intégralité c'est lui apprendre à se respecter soi-même, à établir ses limites et à respecter celles des autres.

## PUISEAUX

Dojo - Rue Nieder Roden

■ Mercredi 13 novembre de 10h à 17h ■ Samedi 16 novembre à 10h



**Parcours sensoriel**  
Animé par les animatrices du Relais Petite Enfance et les professionnelles du Multi-Accueil.



**Atelier parents - enfants :** Les P'tits Lecteurs du Samedi autour des droits de l'enfant.  
Animé par l'animatrice du Relais Petite Enfance en partenariat avec la bibliothécaire.

■ VENDREDI 15 NOVEMBRE À 20H30

Salle des fêtes de Puisseaux - Rue Nieder Roden

**Spectacle théâtre DYSMAGIC**

Animé par la Compagnie de l'Atre.



► **LE SPECTACLE DYSMAGIC :** Ce spectacle est composé de plusieurs petites scènes qui montrent comment les personnes dont le cerveau fonctionne différemment s'adaptent dans une société faite pour des modes de pensée plus classiques.

Il revient sur l'histoire de la perception des cerveaux « atypiques », présente des moments où les parents peuvent se sentir perdus, et met en avant les efforts du personnel médical, des enseignants et des décideurs politiques pour mieux comprendre et soutenir ces différences.

Les scènes sont inspirées de faits réels et de témoignages recueillis lors de rencontres dans des collèges et auprès des professionnels qui accompagnent ces personnes. Le spectacle veut avant tout être optimiste : il met en valeur la richesse de ces différences et invite le public à réfléchir, tout en diffusant une énergie joyeuse et pleine d'espoir.

Ce spectacle est une invitation à mieux comprendre et accepter la diversité des façons de penser, avec bienveillance et ouverture.

Par le Collectif de l'Atre



COLLECTIF  
DE L'ATRE