

# ATTENTION AU FEU

## POUR UNE FORÊT EN SÉCURITÉ



PAS DE BARBECUE

NE PAS BLOQUER LES ACCÈS AUX CHEMINS

NE PAS FUMER PAS DE MÉGOT JETÉ PAR TERRE

PAS DE FEU NI DE CAMPING

PAS DE CIRCULATION AVEC UN VÉHICULE À MOTEUR SUR UNE PISTE FORESTIÈRE

PAS DE PÉTARDS OU DE FEUX D'ARTIFICE PAS DE LANTERNES VOLANTES

PAS DE STATIONNEMENT SUR LE BAS-CÔTÉ ET LES ZONES HERBEUSES

PAS DE TRAVAUX FAISANT DES ÉTINCELLES LES JOURS DE RISQUE INCENDIE



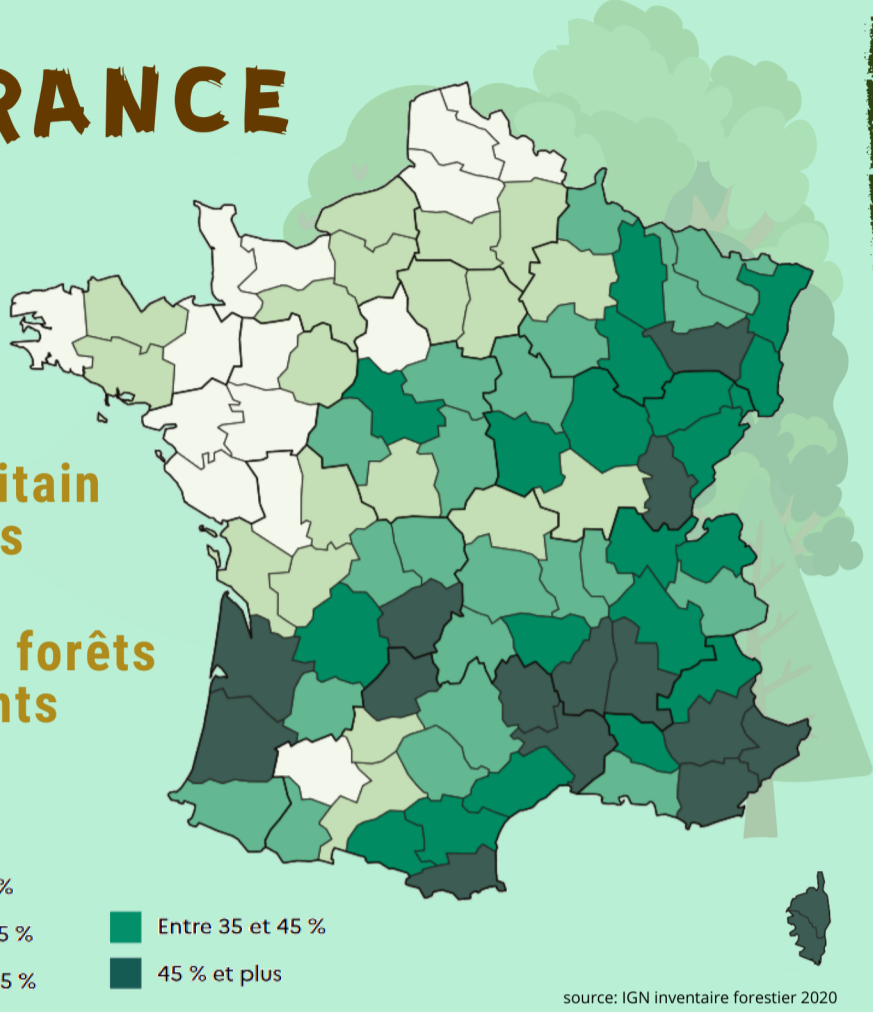
# LA FORÊT EN BREF

## LA FORÊT EN FRANCE

**17,1** millions d'hectares de forêts en France métropolitaine

**31%** du territoire métropolitain est recouvert de forêts

**8,24** millions d'hectares de forêts dans les 5 départements d'Outre-mer



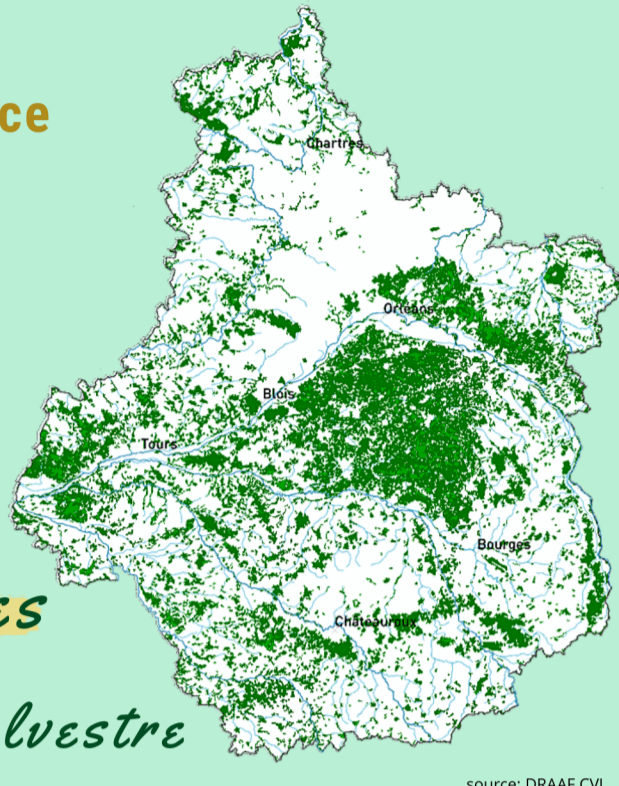
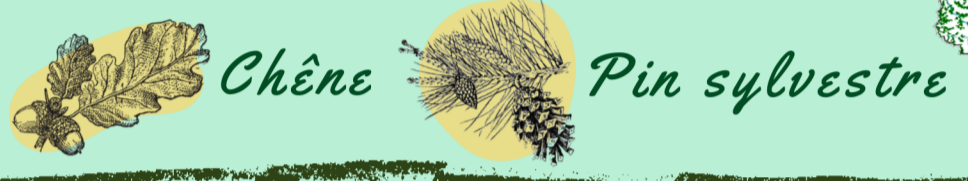
## LA FORÊT EN RÉGION CENTRE-VAL DE LOIRE

**6<sup>ème</sup>** région la plus boisée de France

**23%** couvert par la forêt = 940 000 hectares

**80%** Feuillus **20%** Résineux

Les principales espèces



## LA FORÊT A PLUSIEURS FONCTIONS COMPLÉMENTAIRES

### ACCUEIL DE LA BIODIVERSITÉ

Elle accueille 190 essences d'arbres (essentiellement le chêne, le hêtre et le pin) et de nombreuses espèces animales et végétales (75% de l'ensemble des espèces vivantes) dont 120 espèces d'oiseaux et 30 000 espèces de champignons.

### FONCTIONS ÉCOLOGIQUES

Elle atténue le changement climatique en stockant le carbone dans le bois ("puits de carbone"). La forêt française absorbe 63 millions de tonnes de CO2 chaque année.

### RÉGULATION DU CYCLE DE L'EAU

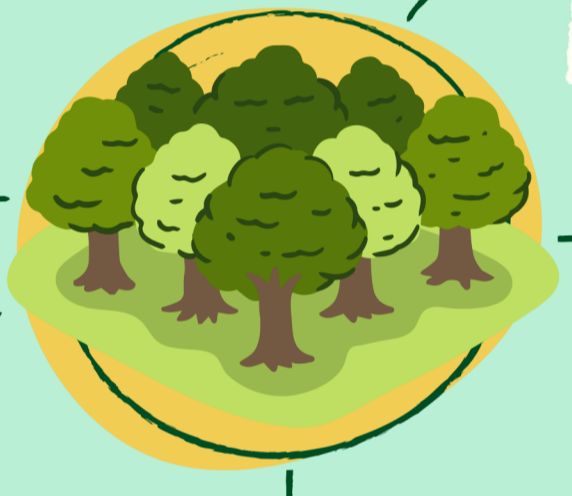
Elle joue un rôle important dans le cycle de l'eau par l'évapotranspiration des arbres. Les arbres permettent l'infiltration de l'eau dans le sol et participent à sa filtration, le couvert végétal permet de rafraîchir l'air.

### RÔLE SOCIO-ECONOMIQUE

Elle fournit une ressource durable et une énergie renouvelable. Le bois permet de réaliser des constructions bas carbone et des produits écologiques. La forêt est aussi un lieu de loisirs et de tourisme.

### PROTECTION DES SOLS

Elle protège la qualité et la rétention des sols contre les inondations, avalanches, chutes de blocs et glissements de terrain.



## MAIS LE CHANGEMENT CLIMATIQUE MENACE LA FORÊT

### MULTIPLICATION DES SÉCHERESSES

Depuis 2018, plus de 300 000 hectares de forêts publiques en France ont subi un taux de mortalité inédit. C'est 30 fois la superficie de Paris.

### FEUX DE FORÊTS

En 2022, la superficie brûlée est de 66 000 hectares contre 9 825 en moyenne entre 2006 à 2021 (soit presque sept fois plus).

### INSECTES RAVAGEURS ET CHAMPIGNONS

La sécheresse rend les arbres plus vulnérables aux insectes ravageurs, notamment les scolytes. Châtaigniers et frênes sont les principales victimes de nouveaux champignons.

**LA FORÊT EST FRAGILE  
IL FAUT FAIRE ATTENTION  
À CERTAINS GESTES**

**90% DES FEUX  
DE FORÊT  
ONT UNE ORIGINE HUMAINE**

Si tu vois de la fumée ou un feu en forêt, appelle le

**18** ou fais le **112**

Si tu es sourd, malentendant ou si tu as des difficultés pour parler, fais le

**114**